

Tiergarten Nürnberg – Am Pavianfelsen

Paviane sind wie wir soziale Wesen. Verschiedene Verhaltensweisen lassen sich durch die Rangordnung innerhalb einer Herde erklären. Ordne den Abbildungen jeweils eine der folgenden Verhaltensweise zu: *Drohen, Fressverhalten, Fürsorgeverhalten, Unterwürfigkeit, Neugierde.*

Bei welcher Verhaltensweise ist die Rangordnung besonders gut zu erkennen?

.....



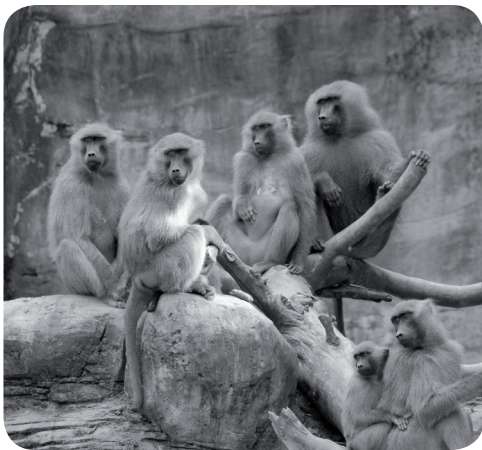
.....



.....



.....



.....



.....